

COWOP [composite web openings]

Nachweis Verbund-Querschnitte, Träger mit großen Stegausschnitten

Das Programm COWOP liefert für nahezu beliebig definierte Querschnitte die vorhandene Momenten- und Querkrafttragfähigkeit. Bei nicht ausreichender Tragfähigkeit des definierten Querschnitts wird der maßgebende Versagensgrund angegeben (z. B. lokales Versagen der Kopfbolzen auf Schub), so dass der Anwender -aufbauend auf diesen Berechnungsergebnissen- den Querschnitt gezielt optimieren kann.

Dokument-orientierte Statik

Mit Ing⁺ 2007 wird COWOP identisch zu den BauStatik-Programmen bearbeitet und nutzt die Vorteile der Dokument-orientierten Statik.

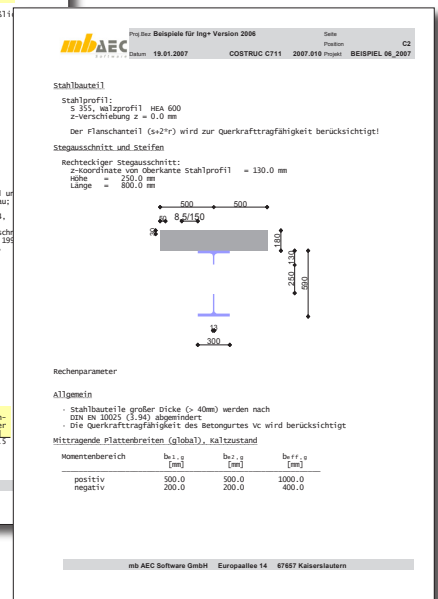
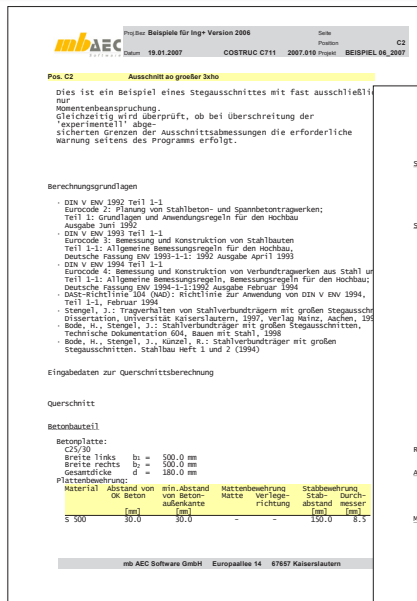
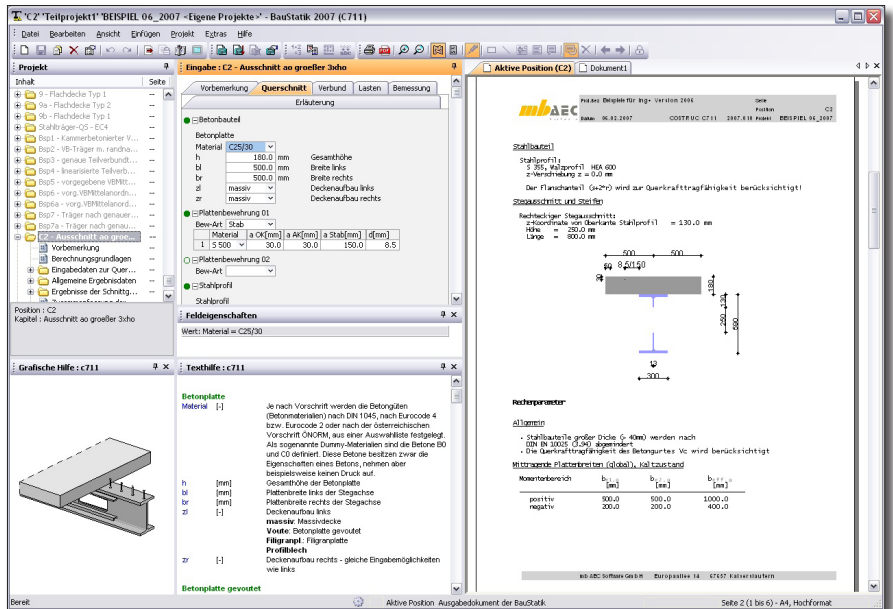
- Eingabe, Ausgabe, Hilfe und Positionenliste auf einen Blick
- Direkte Berechnung der Ergebnisse, schnelle Optimierung von Positionen
- Lastübernahme und Lastübergabe mit automatischer Berechnung abhängiger Positionen
- Einheitliches Inhaltsverzeichnis
- Vorbemerkungen und Erläuterungen zu jeder Position
- Texte können überall zwischen den Positionen und deren Kapiteln eingefügt werden
- Vervollständigung des Statik-Dokumentes mit PDF-Dokumenten, Bildern und Grafiken
- Zwischenrechnung mit S018 Tabellenkalkulation
- Vereinheitlichung von Bedienung und Leistungsumfang für BauStatik und Verbundbau
- Dynamischer Eingabekatalog

Verbundträgerquerschnitte

- Standardwalzprofile aus Datenbasis
- Geschweißte Stahlträger
- Deckenaufbau als Massivdecke
- Deckenaufbau mit Filigranplatten und Ortbeton
- Deckenaufbau mit Profillechen und Ortbeton
- Deckenaufbau mit gevoutetem Ortbeton
- Zusatzlaschen am Obergurt, Untergurt und/oder Steg
- Stegausschnitte mit und ohne Aussteifungen (runde, rechteckige)

Lasten

- Vorgegebene Beanspruchungen (M, V)



Nachweise

- Biegetragfähigkeit unter Berücksichtigung der sekundären Beanspruchungen (ΔM , ΔV)
- Querkrafttragfähigkeit unter Berücksichtigung der sekundären Beanspruchungen (ΔM , ΔV)
- Interaktion Biegung - Querkraft
- Verbundsicherung im Öffnungsbereich
- Schubkraftausleitung in den Betongurt im Öffnungsbereich
- Rückhängung der Querkraft im Betongurt

Preis: 590,- EUR

© Kretz Software GmbH.
Änderungen und Irrtümer vorbehalten.
Betriebssystem Windows® XP/2000/VISTA. Es gelten unsere Allgemeinen Geschäftsbedingungen. Alle Preise zzgl. Versandkosten (7,50 EUR) und ges. MwSt. Hardlock für Einzelplatzlizenz, je Arbeitsplatz erforderlich (95,- EUR). Folgekosten und Netzwerkbedingungen auf Anfrage.